

# Dolina<sup>®</sup> Noteci

---

## SUPERFOOD



## Superfood for dogs

Recommended by



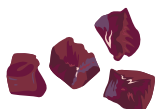
## ¿Qué es superfood?

Son alimentos que además de todos los nutrientes, minerales y vitaminas proveen compuestos activos con un alto valor biológico, antioxidantes y fibras.

La suma de todas sus efectos tiene un efecto positivo en la salud de los perros.

Superfood no solo nutre y mantiene el cuerpo en forma perfecta, sino que también ofrece propiedades profilácticas alimenticias, por ejemplo, previene el desarrollo de enfermedades relacionadas con la dieta (sistema cardiovascular).

El uso sistemático de este grupo de productos estimula el sistema inmune, por lo cual se evidencian efectos positivos en todo el cuerpo.



## ¿Por qué Dolina Noteci Superfood merece ser calificada como un super alimento?

Los productos incluidos en esta línea están conformados por componentes de un alto contenido nutricional, materias primas mínimamente procesadas, ricos en sustancias con efectos beneficiosos para la salud de perros. Gracias al alto contenido de materias primas de origen animal, este alimento responde perfectamente a las necesidades nutricionales de perros adultos.

Toda la gama de alimentos Superfood son libres de cereales, preservantes, saborizantes artificiales, colorantes o potenciadores del sabor. Las recetas están conformadas por tipos de carnes únicas: corzo, venado, pato, canguro, ganso, cordero, vacuno y ternera, los cuales constituyen un 80% de la composición. Los alimentos son complementados con aditivos naturales tales como algas marinas, mejillones de labios verdes de Nueva Zelanda, levadura de cerveza, linaza, semillas de plantago y yuca de Mojave.



## Dolina Noteci Superfood para perros contiene:

- 80% de carnes y derivados animales en su composición,
- Fuentes cárnicas únicas,
- Proteínas de alta calidad con 90-95% de nivel de digestibilidad,
- Los productos terminados son fabricados con ingredientes mínimamente procesados, necesario para asegurar su seguridad microbiológica y durabilidad,
- Minerales y vitaminas en su forma más asimilable,
- Aditivos altamente nutricionales y funcionales:
  - Levadura de cerveza la cual contiene prebióticos: manano-oligosacáridos y B-glucanos, estimuladores del sistema inmune.
  - Algas marinas – proveen vitaminas y minerales que se digieren fácilmente.
  - Mejillones de labios verdes, glucosamina y sulfato de condroitin – para las articulaciones y el cuidado de la piel.
  - Linaza, plantago psyllium, yuca de mojave – favorables para el funcionamiento adecuado del tracto digestivo y regulador del metabolismo de lípidos y carbohidratos.
- Sin saborizantes artificiales, colorantes ni potenciadores del sabor.
- Sin preservantes.
- Sin cereales.





# Aditivos naturales funcionales

Los alimentos han sido enriquecidos mayoritariamente con aditivos funcionales naturales completos, los cuales tienen un fuerte impacto en la salud del cuerpo:

## ALGAS MARINAS

Absorbe todos los micro y macroelementos presentes en el agua, por ejemplo, el yodo el cual es responsable de mantener un adecuado metabolismo, el hierro el cual asegura un adecuado balance sanguíneo. También, contienen antioxidantes como betacaroteno y clorofila los cuales purifican y eliminan los efectos de cancerígenos, así como también ácidos grasos tales como ácidos n-3 responsables de disminuir el nivel de triglicéridos en la sangre.

## MEJILLONES DE LABIOS VERDES DE NUEVA ZELANDA

Un crustáceo presente sólo en la costa de Nueva Zelanda, es una fuente de glucosaminoglicanos los cuales ayudan a la regeneración de articulaciones, así como también una fuente de silicona en la forma de ácido silícico el cual es beneficioso para la piel.

## LINAZA

Las semillas de linaza son una fuente de lignanos los cuales humectan la piel y regulan el metabolismo de lípidos y carbohidratos. También, contienen pectina y ácidos grasos, los cuales contribuyen a un adecuado trabajo del sistema digestivo, especialmente el ácido linoleico el cual alivia las condiciones inflamatorias.

## SEMILLA DE PLANTAGO

Semillas de psyllium regulan el metabolismo, previenen constipaciones y contribuyen a la proliferación de la microflora intestinal. De esta forma, refuerzan la inmunidad natural, así como también a desintoxicar el cuerpo.

## YUCA DE MOJAVE

La Saponina contenida en esta yuca contribuye a generar un adecuado funcionamiento del tracto digestivo. Estos estimulan la secreción de jugos digestivos, regulan el metabolismo de lípidos y carbohidratos y tienen un efecto desintoxicante. También, antioxidantes los cuales protegen de cáncer.

## LEVADURA DE CERVEZA

Es una fuente de prebióticos (manano oligosacáridos y beta glucanos) los cuales estimulan la proliferación de bacterias buenas presentes en el intestino y refuerzan el sistema inmune. También, contienen vitaminas B, las cuales contribuyen a un adecuado funcionamiento del sistema nervioso y a una buena condición de la piel.

## GLUCOSAMINA

Es una sustancia natural presente en cartílagos y fluido sinovial, el cual retiene agua, incrementa la elasticidad del tejido conectivo presente en articulaciones. Reduce dolor de osteoartritis.

## SULFATO DE CONDROITIN

Es un compuesto orgánico el cual es un componente natural del tejido de cartílago. Mejora la amortiguación de articulaciones, alivia dolores de enfermedades degenerativas del sistema locomotor.

# DOLINA NOTECI SUPERFOOD

Dolina Noteci Superfood ofrece los siguientes alimentos completos húmedos para perros adultos de todas las razas



CORZO Y VACUNO



VENADO Y PATO



PATO Y CODORNIZ



CANGURO Y VACUNO



TERNERA Y CORDERO



VACUNO Y CORAZON DE GANSO

# ALIMENTO COMPLETO HÚMEDO PARA PERROS ADULTOS TODAS LAS RAZAS

## - CORZO Y VACUNO



can 400 g, 800 g

**Composición:** corzo 40% (carne), vacuno 40% (pulmones, hígado, corazón, carne 4%, estómago), caldo, arándano azul 2%, arándano rojo 1,5%, minerales, plátano 1%, manzana 0,5%, levadura de cerveza seca 0,3% (fuente de prebióticos: manano-oligosacáridos y  $\beta$ -glucanos), linaza 0,1%, semilla de Plantago, yuca de Mojave, algas, mejillón de labios verdes de Nueva Zelanda 0,02%, glucosamina 0,02%, sulfato de condroitina 0,02%.

**Componentes analíticos:** proteína bruta - 11%, grasa bruta - 9%, ceniza bruta - 2%, fibra bruta - 0,8%, humedad - 76%, calcio - 0,3%, fósforo - 0,25%.

**Aditivos:** aditivos nutricionales / kg: Vitamina D3 - 450 UI, Vitamina E - 40 mg, Zinc (óxido de zinc, quelato de aminoácidos hidratados) - 49,5 mg, Cobre (sulfato cúprico, pentahidratado) - 0,4 mg, Yodo (recubierto, calcio granulado yodato, anhidro) - 0,3 mg, Selenio orgánico formado por la cepa CNCM I-3060 de *Saccharomyces cerevisiae* - 0,01 mg.



# ALIMENTO COMPLETO HÚMEDO PARA PERROS ADULTOS TODAS LAS RAZAS

## - CIERVO Y PATO

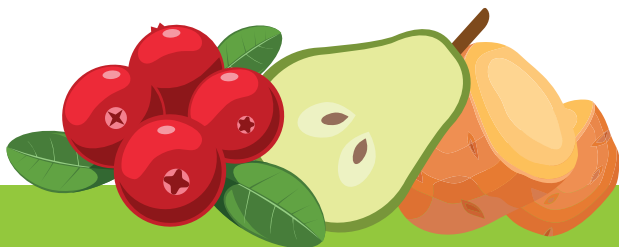


can 400 g, 800 g

**Composición:** Ciervo 40% (carne 20%, pulmones, hígado), pato 40% (hígado, corazones, estómago, carne 5%), caldo, arándano 3%, minerales, papa dulce 1%, guisantes 0,5%, pera 0,5%, levadura de cerveza seca 0.3% (fuente de prebióticos: manano-oligosacáridos y  $\beta$ -glucanos), linaza 0.1%, semilla de Plantago, yuca de Mojave, algas, mejillón de labios verdes de Nueva Zelanda 0.02%, glucosamina 0.02%, sulfato de condroitina 0.02%.

**Componentes analíticos:** proteína bruta - 11%, grasa bruta - 7,5%, ceniza bruta - 2%, fibra bruta - 0,8%, humedad - 76%, calcio - 0,3%, fósforo - 0,25%.

**Aditivos:** aditivos nutricionales / kg: Vitamina D3 - 450 UI, Vitamina E - 40 mg, Zinc (óxido de zinc, quelato de aminoácidos hidratados) - 49,5 mg, Cobre (sulfato cúprico, pentahidratado) - 0,4 mg, Yodo (recubierto, calcio granulado yodato, anhidro) - 0,3 mg, Selenio orgánico formado por la cepa CNCM I-3060 de *Saccharomyces cerevisiae* - 0,01 mg.



# ALIMENTO COMPLETO HÚMEDO PARA PERROS ADULTOS TODAS LAS RAZAS

## - PATO Y CODORNIZ



can 400 g, 800 g

**Composición:** Pato 54% (carne 20%, hígado, corazones, mollejas), codorniz 26% (entero), caldo, plátano 2%, calabaza 2%, minerales, espinaca 0,5%, pera 0,5%, levadura de cerveza seca 0,3% (fuente de prebióticos: manano-oligosacáridos y  $\beta$ -glucanos), linaza 0,1%, semilla de plantago, yuca de Mojave, algas, mejillón de labios verdes de Nueva Zelanda 0,02%, glucosamina 0,02%, sulfato de condroitina 0,02%.

**Componentes analíticos:** Proteína bruta - 11%, grasa bruta - 7,5%, ceniza bruta - 2%, fibra bruta - 0,8%, humedad - 76%, calcio - 0,3%, fósforo - 0,25%.

**Aditivos:** aditivos nutricionales / kg: Vitamina D3 - 450 UI, Vitamina E - 40 mg, Zinc (óxido de zinc, quelato de aminoácidos hidratados) - 49,5 mg, Cobre (sulfato cúprico, pentahidratado) - 0,4 mg, Yodo (calcio recubierto, granulado yodato, anhidro) - 0,3 mg, Selenio orgánico formado por la cepa CNCM I-3060 de *Saccharomyces cerevisiae* - 0,01 mg.l



# ALIMENTO COMPLETO HÚMEDO PARA PERROS ADULTOS TODAS LAS RAZAS

- CANGURO Y VACUNO

- LATA 400 GR



can 400 g, 800 g

**Composición:** canguro 40% (carne), vacuno 40% (pulmones, hígado, corazón, carne 4%, estómago), garbanzos 2%, mango 1,5%, minerales, aguacate 1%, naranja 0,5%, levadura de cerveza seca 0,3% (fuente de prebióticos: manano-oligosacáridos y  $\beta$ -glucanos), linaza 0,1%, semilla de plantago, yuca de Mojave, algas, mejillón de labios verdes de Nueva Zelanda 0,02%, glucosamina 0,02%, sulfato de condroitina 0,02%.

**Componentes analíticos:** proteína bruta - 11%, grasa bruta - 7,5%, ceniza bruta - 2%, fibra bruta - 0,8%, humedad - 76%, calcio - 0,3%, fósforo - 0,25%.

**Aditivos:** aditivos nutricionales / kg: Vitamina D3 - 450 UI, Vitamina E - 40 mg, Zinc (óxido de zinc, quelato de aminoácidos hidratados) - 49,5 mg, Cobre (sulfato cúprico, pentahidrato) - 0,4 mg, Yodo yodato de calcio granulado, anhidro) - 0,3 mg, Selenio orgánico formado por la cepa CNCM I- 3060 de *Saccharomyces cerevisiae* - 0,01%.



# ALIMENTO COMPLETO HÚMEDO PARA PERROS ADULTOS TODAS LAS RAZAS

## - TERNERA Y CORDERO



can 400 g, 800 g

**Composición:** ternera 45% (pulmones, hígado, corazón, carne 5%, estómago), cordero 35% (carne 15%, hígado, estómago, pulmones), caldo, guisantes 2%, plátano 1,5%, minerales, pera 1%, zanahoria 0.5%, levadura de cerveza seca 0.3% (fuente de prebióticos: manano-oligosacáridos y  $\beta$ - glucanos), linaza 0.1%, semilla de plantago, yuca de Mojave, algas, mejillón de labios verdes de Nueva Zelanda 0.02%, glucosamina 0.02%, sulfato de condroitina 0,02%.

**Componentes analíticos:** proteína bruta - 11%, grasa bruta - 7,5%, ceniza bruta - 2%, fibra bruta - 0,8%, humedad - 76%, calcio - 0,3%, fósforo - 0,25%.

**Aditivos:** aditivos nutricionales / kg: Vitamina D3 - 450 UI, Vitamina E - 40 mg, Zinc (óxido de zinc, quelato de aminoácidos hidratados) - 49,5 mg, Cobre (sulfato cúprico, pentahidratado) - 0,4 mg, Yodo (recubierto, calcio granulado yodato, anhidro) - 0,3 mg, Selenio orgánico formado por la cepa CNCM I-3060 de *Saccharomyces cerevisiae* - 0,01 mg.



# ALIMENTO COMPLETO HÚMEDO PARA PERROS ADULTOS TODAS LAS RAZAS

## - VACUNO Y CORAZON DE GANSO



can 400 g, 800 g

**Composición:** vacuno 40% (pulmones, hígado, corazón, carne 10%, estómago), ganso 40% (corazones de ganso 26%, mollejas, carne 5%), caldo, arándano 2%, aguacate 1,5%, minerales, zanahoria 1%, pera 0,5%, levadura de cerveza seca 0,3% (fuente de prebióticos: manano- oligosacáridos y  $\beta$ -glucanos), linaza 0,1%, semilla de plantago, yuca de Mojave, algas, mejillón de labios verdes de Nueva Zelanda 0,02%, glucosamina 0,02%, condroitina sulfato al 0,02%.

**Componentes analíticos:** proteína bruta - 11%, grasa bruta - 7,5%, ceniza bruta - 2%, fibra bruta - 0,8%, humedad - 76%, calcio - 0,3%, fósforo - 0,25%.

**Aditivos:** aditivos nutricionales / kg: Vitamina D3 - 450 UI, Vitamina E - 40 mg, Zinc (óxido de zinc, quelato de aminoácidos hidratados) - 49,5 mg, Cobre (sulfato cúprico, pentahidratado) - 0,4 mg, Yodo (calcio recubierto, granulado yodato, anhidro) - 0,3 mg, Selenio orgánico formado por la cepa CNCM I-3060 de *Saccharomyces cerevisiae* - 0,01 mg.





# Dolina<sup>®</sup> Noteci

---

## SUPERFOOD



## Superfood for cats

Recommended by



## ¿Qué es superfood?

Son alimentos que además de todos los nutrientes, minerales y vitaminas proveen compuestos activos con un alto valor biológico, antioxidantes y fibras. La suma de todas sus acciones tiene un efecto positivo en la salud de perros. Superfood no solo nutre y mantiene el cuerpo en forma perfecta, sino que también ofrece propiedades profilácticas alimenticias, por ejemplo, previene el desarrollo de enfermedades relacionadas con la dieta (sistema cardiovascular). El uso sistemático de este grupo de productos estimula el sistema inmune, por lo cual se evidencian efectos positivos en todo el cuerpo.

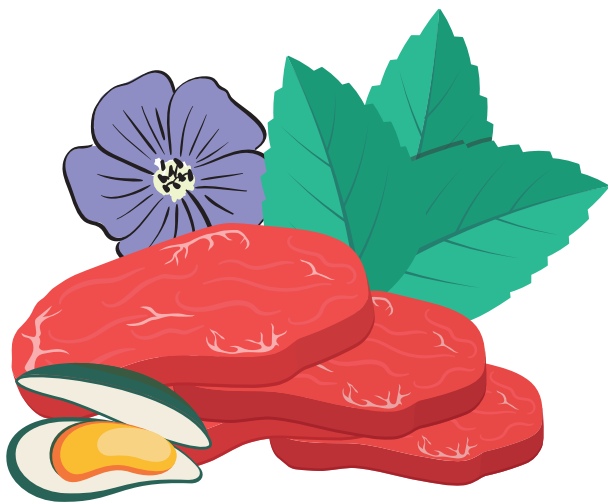


# Dolina Noteci Superfood para tu gato

Tu gato es especial – por eso hemos creado algo completamente nuevo!

Los alimentos Dolina Noteci Superfood para gatos es una innovadora línea la cual provee alimentos completos balanceados en nutrientes, minerales y vitaminas. Su composición se basa en variadas fuentes proteicas de alta calidad, entre ellas vacuno, pescado y crustáceos, los cuales cubren las necesidades nutricionales de gatos adultos consumidores de carne. El consumo diario de alimentos Dolina Noteci Superfood provee nutrientes los cuales tienen un efecto profiláctico en la salud de tu gato, lo cual ha sido científicamente probado.

Esta es sólo una de las razones por la cual esta línea es denominada Superfood. Sus ingredientes incluyen aditivos funcionales valiosos tales como mejillones de labios verdes de Nueva Zelanda, espirulina, menta, semillas de fenogreco y semillas de linaza, los cuales son beneficiosos no solo para todo el cuerpo de gatos, sino que también para el funcionamiento del tracto digestivo, piel, pelaje y movilidad articular.



## Dolina Noteci Superfood para gatos contiene:

- 80% de carne, pescado o derivados animales (incluyendo crustáceos),
- Proteínas completas y valiosos ácidos grasos, los nutrientes más importantes para gatos,
- Variedades seleccionadas de carnes y pescados, los cuales potencian un gran sabor y valiosas propiedades nutritivas,
- Aditivos funcionales únicos tales como:
  - Mejillones de labios verdes – fuente de glucosaminoglicanos, los cuales protegen y restauran los cartílagos de articulaciones.
  - Semillas de linaza – regulan el proceso digestivo y tienen un impacto positivo en la piel y pelaje.
  - Espirulina – rica en proteínas, refuerza el crecimiento de la microflora gastrointestinal, los cuales a su vez refuerzan el sistema inmune.
  - Menta – ayuda en caso de constipación o indigestión.
  - Semillas de fenogreco – estimula la operación del tracto digestivo.
  - Alto contenido de vitaminas y minerales altamente asimilables.



# Aditivos naturales funcionales

Los alimentos han sido enriquecidos mayoritariamente con aditivos funcionales naturales completos, los cuales tienen un fuerte impacto en la salud del cuerpo:

## MEJILLONES DE LABIOS VERDES DE NUEVA ZELANDA

Un crustáceo presente sólo en la costa de Nueva Zelanda, es una fuente de glucosaminoglicanos los cuales ayudan a la regeneración de articulaciones, así como también una fuente de silicona en la forma de ácido silícico el cual es beneficioso para la piel.

## LINAZA

Las semillas de linaza son una fuente de lignanos los cuales humectan la piel y regulan el metabolismo de lípidos y carbohidratos. También, contienen pectina y ácidos grasos, los cuales contribuyen a un adecuado trabajo del sistema digestivo, especialmente el ácido linoleico el cual alivia las condiciones inflamatorias.

## ESPIRULINA

Es un alga de agua dulce con una valiosa fuente de proteína, siendo un componente clave en la dieta de gatos. También, ayuda a mantener una adecuada digestión reforzando la microflora bacteriana del intestino, y por consiguiente fortaleciendo el sistema inmune.

## MENTA

Es una hierba con propiedades antiinflamatorias recomendada para trastornos del estómago incluyendo constipación, flatulencia, calambres e indigestión. También, ayuda a los procesos digestivos.

## SEMILLA FENOGRECO

Estas semillas son usadas para reducir los niveles de azúcar en la sangre y para proteger el tracto digestivo. Los aceites esenciales que contiene estimulan la secreción de ácidos estomacales y jugos pancreáticos, los cuales contribuyen a regular la digestión.

# DOLINA NOTECI SUPERFOOD

Dolina Noteci Superfood ofrece los siguientes alimentos completos húmedos para gatos adultos de todas las razas



CORZO Y VACUNO



TERNERA, LANGOSTA Y CAMARÓN



CORDERO Y TERNERA



TRUCHA Y ATÚN



POLLO, VACUNO Y BESUGO



PATO Y VACUNO

# ALIMENTO COMPLETO HÚMEDO PARA GATOS ADULTOS TODAS LAS RAZAS

## - VACUNO Y VACUNO



*pouch 85 g*

**Composición:** corzo 30% (carne), vacuno 30% (pulmones, hígado, corazones, carne 5%, tripas), pollo 20% (corazones, hígado, mollejas, pieles), caldo, minerales, linaza 0,1%, mejillones de labios verdes de Nueva Zelanda 0,02%, espirulina 0,02%, menta piperita 0,01%, semillas de fenogreco 0,01%.

**Componentes analíticos:** proteína bruta - 11%, grasa bruta - 6%, ceniza bruta - 1,5%, fibra bruta - 1%, humedad - 79%, calcio - 0,3%, fósforo - 0,25%.

**Aditivos:** aditivos nutricionales / kg: Vitamina D3 - 240 UI, Vitamina E - 95 mg, Zinc (quelato de zinc de hidrato de glicina, óxido de zinc) - 13 mg, Cobre (sulfato cúprico, pentahidratado) - 2 mg, Manganeseo (sulfato manganoso, monohidrato) - 0,5 mg, yodo (yodato de calcio, anhidro) - 0,4 mg, taurina - 800 mg.



# ALIMENTO COMPLETO HÚMEDO PARA GATOS ADULTOS TODAS LAS RAZAS

-TERNERA, LANGOSTA Y CAMARÓN



pouch 85 g

**Composición:** ternera 40% (pulmones, carne 10%, hígado, corazones, tripas), pollo 30% (corazones, hígado, carne 5%, mollejas, pieles), caldo, langosta 5%, camarones 5%, minerales, linaza 0.1 %, Mejillones de labios verdes de Nueva Zelanda 0,02%, espirulina 0,02%, menta piperita 0,01%, semillas de fenogreco 0,01%.

**Componentes analíticos:** proteína bruta - 11%, grasa bruta - 6%, ceniza bruta - 1,5%, fibra bruta - 1%, humedad - 79%, calcio - 0,3%, fósforo - 0,25%.

**Aditivos:** aditivos nutricionales / kg: Vitamina D3 - 240 UI, Vitamina E - 95 mg, Zinc (quelato de zinc de hidrato de glicina, óxido de zinc) - 13 mg, Cobre (sulfato cúprico, pentahidratado) - 2 mg, Manganeseo (sulfato manganoso, monohidrato) - 0,5 mg, yodo (yodato de calcio, anhidro) - 0,4 mg, taurina - 800 mg.





# ALIMENTO COMPLETO HÚMEDO PARA GATOS ADULTOS TODAS LAS RAZAS

## -CORDERO Y TERNERA



pouch 85 g

**Composición:** cordero 30% (hígado, pulmones, carne 5%, corazones, estómagos), ternera 30% (pulmones, carne 10%, hígado, corazones, tripas), pollo 20% (corazones, hígado, mollejas, pieles), caldo, minerales, linaza 0.1%, mejillones de labios verdes de Nueva Zelanda 0.02%, espirulina 0.02%, menta 0.01%, semilla de fenogreco 0.01%.

**Componentes analíticos:** proteína bruta - 11%, grasa bruta - 6%, ceniza bruta - 1,5%, fibra bruta - 1%, humedad - 79%, calcio - 0,3%, fósforo - 0,25%.

**Aditivos:** aditivos nutricionales / kg: Vitamina D3 - 240 UI, Vitamina E - 95 mg, Zinc (quelato de zinc de hidrato de glicina, óxido de zinc) - 13 mg, Cobre (sulfato cúprico, pentahidratado) - 2 mg, Manganeseo (sulfato manganoso, monohidrato) - 0,5 mg, yodo (yodato de calcio, anhidro) - 0,4 mg, taurina - 800 mg.



# ALIMENTO COMPLETO HÚMEDO PARA GATOS ADULTOS TODAS LAS RAZAS

## -TRUCHA Y ATÚN



pouch 85 g

**Composición:** trucha 26% (entera), atún 26% (entera), ternera 15% (pulmones, hígado, corazones, tripas), caldo, pollo 13% (corazones, hígado, mollejas, pieles), minerales, linaza 0,1%, Mejillones de labios verdes de Nueva Zelanda 0,02%, espirulina 0,02%, menta piperita 0,01%, semillas de fenogreco 0,01%.

**Componentes analíticos:** proteína bruta - 11%, grasa bruta - 6%, ceniza bruta - 1,5%, fibra bruta - 1%, humedad - 79%, calcio - 0,3%, fósforo - 0,25%.

**Aditivos:** aditivos nutricionales / kg: Vitamina D3 - 240 UI, Vitamina E - 95 mg, Zinc (quelato de zinc de hidrato de glicina, óxido de zinc) - 13 mg, Cobre (sulfato cúprico, pentahidratado) - 2 mg, Manganeseo (sulfato manganoso, monohidrato) - 0,5 mg, yodo (yodato de calcio, anhidro) - 0,4 mg, taurina - 800 mg.



# ALIMENTO COMPLETO HÚMEDO PARA GATOS ADULTOS TODAS LAS RAZAS

## -POLLO Y VACUNO CON BESUGO



pouch 85 g

**Composición:** pollo 35% (corazones, carne 10%, hígado, mollejas, pieles), vacuno 35% (pulmones, hígado, corazones, carne 5%, tripas), caldo, besugo 10% (entero), minerales, linaza 0,1 %, mejillones de labios verdes de Nueva Zelanda 0,02%, espirulina 0,02%, menta piperita 0,01%, semillas de fenogreco 0,01%.

**Componentes analíticos:** Proteína bruta - 11%, grasa bruta - 6%, ceniza bruta - 1,5%, fibra bruta - 1%, humedad - 79%, calcio - 0,3%, fósforo - 0,25%.

**Aditivos:** aditivos nutricionales / kg: Vitamina D3 - 240 UI, Vitamina E - 95 mg, Zinc (quelato de zinc de hidrato de glicina, óxido de zinc) - 13 mg, Cobre (sulfato cúprico, pentahidratado) - 2 mg, Manganeseo (sulfato manganoso, monohidrato) - 0,5 mg, yodo (yodato de calcio, anhidro) - 0,4 mg, taurina - 800 mg.



# ALIMENTO COMPLETO HÚMEDO PARA GATOS ADULTOS TODAS LAS RAZAS

## -PATO Y VACUNO



pouch 85 g

**Composición:** pato 30% (corazones, carne 10%, hígado, mollejas), vacuno 30% (pulmones, hígado, corazones, carne 5%, tripas), pollo 20% (corazones, hígado, mollejas, pieles), caldo, minerales, linaza 0,1%, mejillones de labios verdes de Nueva Zelanda 0,02%, espirulina 0,02%, menta piperita 0,01%, semillas de fenogreco 0,01%.

**Componentes analíticos:** Proteína bruta - 11%, grasa bruta - 6%, ceniza bruta - 1,5%, fibra bruta - 1%, humedad - 79%, calcio - 0,3%, fósforo - 0,25%.

**Aditivos:** Aditivos nutricionales/kg: Vitamina D3 - 240 UI, Vitamina E - 95 mg, Zinc (quelato de zinc de hidrato de glicina, óxido de zinc) - 13 mg, Cobre (sulfato cúprico, pentahidratado) - 2 mg, Manganeseo (sulfato manganoso, monohidrato) - 0,5 mg, yodo (yodato de calcio, anhidro) - 0,4 mg, taurina - 800 mg.

